

# Puxadores tubulares de carbono com cantos de fixação angulares de aço inoxidável

Descrição do artigo/Imagens dos produtos



## Descrição

### Material:

Cantos de fixação em aço inoxidável 1.4308.

Tubo de conexão em plástico reforçado com fibra de carbono (CRP).

### Versão:

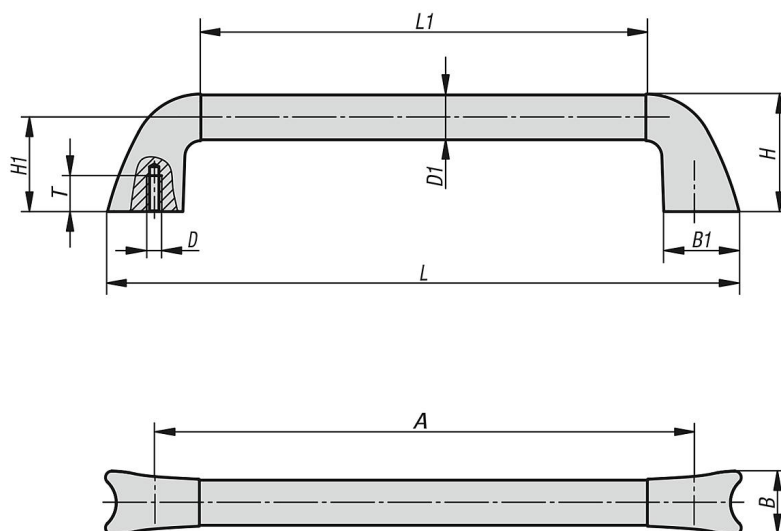
Cantos de fixação polidos.

Tubo de conexão em estrutura CRP com pintura incolor.

### Indicação:

Os puxadores tubulares podem ser fixados com parafusos de cabeça cilíndrica de aço inoxidável, de acordo com a norma DIN EN ISO 4762.

## Desenhos



## Visão geral dos artigos

### Puxadores tubulares em carbono

| Código do artigo | A   | B    | B1   | D  | D1 | H  | H1 | L   | L1  | T  | Capacidade de carga N |
|------------------|-----|------|------|----|----|----|----|-----|-----|----|-----------------------|
| K0781.250251     | 250 | 34,8 | 41,6 | M6 | 25 | 64 | 51 | 301 | 198 | 20 | 1000                  |
| K0781.300251     | 300 | 34,8 | 41,6 | M6 | 25 | 64 | 51 | 351 | 248 | 20 | 1000                  |
| K0781.350251     | 350 | 34,8 | 41,6 | M6 | 25 | 64 | 51 | 401 | 298 | 20 | 1000                  |
| K0781.350351     | 350 | 47,7 | 55   | M6 | 35 | 84 | 66 | 424 | 286 | 20 | 1000                  |
| K0781.400351     | 400 | 47,7 | 55   | M6 | 35 | 84 | 66 | 474 | 336 | 20 | 1000                  |
| K0781.450351     | 450 | 47,7 | 55   | M6 | 35 | 84 | 66 | 524 | 386 | 20 | 1000                  |