

Ímãs com rosca macho (fixadores magnéticos planos) de ferrita dura, forma A

Descrição do artigo/Imagens dos produtos



Descrição

Material:

Carcaça em aço.

Núcleo do ímã em ferrita dura.

Versão:

Carcaça zincada.

Indicação:

Fixador magnético plano com rosca, sistema blindado.

Nas versões D 80, D 100 e D 125, por questões técnicas de fabricação, não é possível evitar a ocorrência de fissuras na superfície de aderência do material magnético embutido. Todavia, elas não prejudicam o funcionamento dos ímãs de maneira alguma.

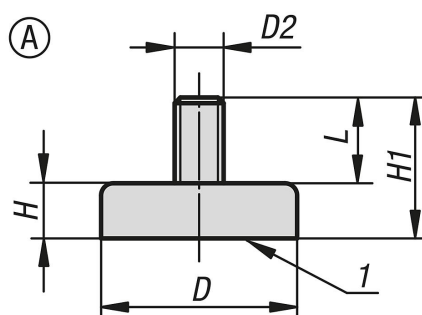
Faixa de temperatura:

máx. 200 °C.

Indicação de desenho:

1) Superfície de aderência

Desenhos



Visão geral dos artigos

Código do artigo	Forma	D	D2	L	H	H1	Força de aderência N
K0549.21	A	10 ±0,15	M3	7	4,5	11,5	4
K0549.22	A	13 ±0,15	M3	7	4,5	11,5	10
K0549.23	A	16 ±0,15	M3	7	4,5	11,5	18
K0549.24	A	20 ±0,15	M3	7	6	13	30
K0549.25	A	25 ±0,15	M4	8	7	15	40
K0549.26	A	32 ±0,20	M4	8	7	15	80

**Ímãs com rosca macho (fixadores magnéticos planos) de ferrita dura,
forma A**

