

## Encaixes roscados autocortantes com fenda de corte

### Descrição do artigo/Imagens dos produtos



### Descrição

#### Material:

Aço ou aço inoxidável 1.4305.

#### Versão:

Aço temperado, zincado.

Aço inoxidável, superfície sem tratamento.

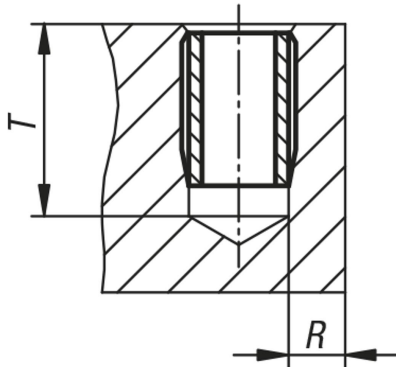
#### Indicação:

Insertos roscados autocortantes para a fabricação de juntas aparafusadas com elevado suporte de carga, resistentes ao desgaste e protegidas contra vibrações em materiais com baixa resistência ao cisalhamento, como por ex. alumínio e ligas de alumínio, latão, bronze, ferro fundido, duroplástico e termoplástico.

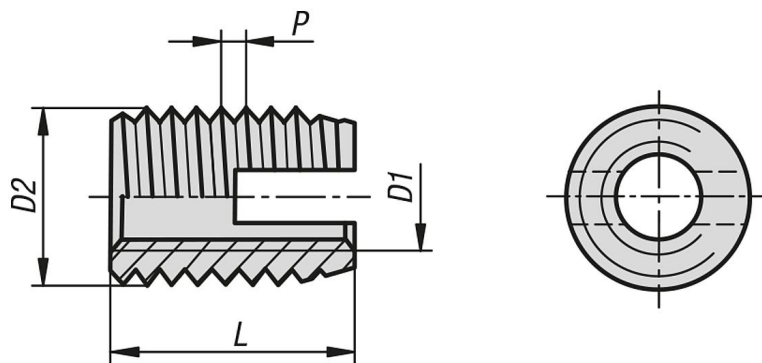
Os insertos roscados são moldados em cone na sua extremidade inferior e possuem uma fenda de corte. Ao serem girados para dentro do furo de alojamento, eles cortam a sua própria rosca de alojamento. Isto garante um encaixe absolutamente seguro e fixo no material de alojamento.

Rosca fêmea D1 conforme ISO 6H.

Em alguns materiais, os insertos roscados com fenda de corte amortecem levemente para dentro na área da fenda de corte, gerando um certo bloqueio do parafuso. Se necessário, para evitar este fenômeno, recomendamos a utilização da versão com furo de corte.



### Desenhos



### Visão geral dos artigos

Código do artigo	Material do corpo básico	D1 Rosca fêmea	D2	L Comprimento	P	T mín.	R mín. com metal de liga leve	R mín. com ferro fundido	R mín. com plástico	Código do artigo Ferramenta para montagem manual	Código do artigo Ferramenta para montagem com máquinas
K0978.03	aço	M3	5	6	0,5	8	1	1,5	1,25	K0978.803	K0978.903
K0978.04	aço	M4	6,5	8	0,75	10	1,3	1,95	1,6	K0978.804	K0978.904
K0978.05	aço	M5	8	10	1	13	1,6	2,4	2	K0978.805	K0978.905
K0978.06	aço	M6	10	14	1,5	17	2	3	2,5	K0978.806	K0978.906
K0978.08	aço	M8	12	15	1,5	18	2,4	3,6	3	K0978.808	K0978.908
K0978.10	aço	M10	14	18	1,5	22	2,8	4,2	3,5	K0978.810	K0978.910
K0978.12	aço	M12	16	22	1,5	26	3,2	4,8	4	K0978.812	K0978.912
K0978.16	aço	M16	20	22	1,5	27	4	6	5	-	K0978.916

## Encaixes roscados autocortantes com fenda de corte

### Visão geral dos artigos

Código do artigo	Material do corpo básico	D1 Rosca fêmea	D2	L Comprimento	P	T mín.	R min. com metal de liga leve	R min. com ferro fundido	R min. com plástico	Código do artigo Ferramenta para montagem manual	Código do artigo Ferramenta para montagem com máquinas
<b>K0978.103</b>	aço inoxidável	M3	5	6	0,5	8	1	1,5	1,25	K0978.803	K0978.903
<b>K0978.104</b>	aço inoxidável	M4	6,5	8	0,75	10	1,3	1,95	1,6	K0978.804	K0978.904
<b>K0978.105</b>	aço inoxidável	M5	8	10	1	13	1,6	2,4	2	K0978.805	K0978.905
<b>K0978.106</b>	aço inoxidável	M6	10	14	1,5	17	2	3	2,5	K0978.806	K0978.906
<b>K0978.108</b>	aço inoxidável	M8	12	15	1,5	18	2,4	3,6	3	K0978.808	K0978.908
<b>K0978.110</b>	aço inoxidável	M10	14	18	1,5	22	2,8	4,2	3,5	K0978.810	K0978.910
<b>K0978.112</b>	aço inoxidável	M12	16	22	1,5	26	3,2	4,8	4	K0978.812	K0978.912
<b>K0978.116</b>	aço inoxidável	M16	20	22	1,5	27	4	6	5	-	K0978.916