

## Contra-gancho forma A

Descrição do artigo/Imagens dos produtos



### Descrição

**Material:**

Aço ou aço inoxidável 1.4301.

**Versão:**

Zincado, passivado na cor azul.

Aço inoxidável com superfície sem tratamento.

**Indicação:**

Os fechos de engate reguláveis oferecem um sistema de fechamento seguro para aplicações industriais. Por ultrapassarem o ponto morto, eles suportam vibrações.

Uma vez que o gancho esteja engatado no contra-gancho, as peças a ser unidas podem ser comprimidas em até 5 mm ao tensionar o punho. Para compensar tolerâncias ou acumular tensão suficiente, o gancho esticador pode ser ajustado através de um fuso (M5).

Os fechos de engate podem ser aparafusados ou fixados como rebites.

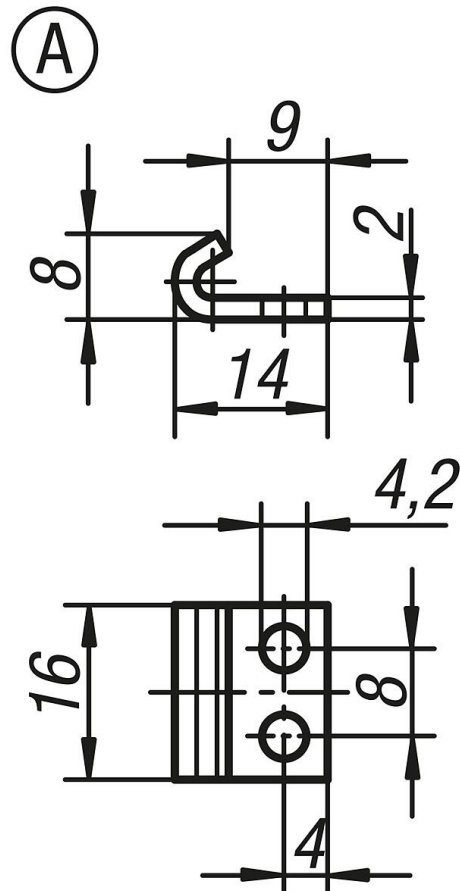
Qualquer contra-gancho pode ser combinado com qualquer fecho de engate.

Favor pedir separadamente os contra-ganchos na versão desejada.

A força de retenção F1 refere-se ao fecho de engate e não ao contra-gancho.

## Contra-gancho forma A

Desenhos



## Visão geral dos artigos

Código do artigo	Material do corpo básico	Forma
K0046.9142141	aço	A
K0046.9142142	aço inoxidável	A