

## Fechos de engate reguláveis com orifícios de fixação visíveis

Descrição do artigo/Imagens dos produtos



### Descrição

**Material:**

Aço ou aço inoxidável 1.4301.

**Versão:**

Zincado, passivado na cor azul.

Aço inoxidável com superfície sem tratamento.

**Indicação:**

Os fechos de engate reguláveis oferecem um sistema de fechamento seguro para aplicações industriais. Por ultrapassarem o ponto morto, eles suportam vibrações.

Uma vez que o gancho esteja engatado no contra-gancho, as peças a ser unidas podem ser comprimidas em até 5 mm ao tensionar o punho. Para compensar tolerâncias ou acumular tensão suficiente, o gancho esticador pode ser ajustado através de um fuso (M5).

Os fechos de engate podem ser aparafusados ou fixados como rebites.

Qualquer contra-gancho pode ser combinado com qualquer fecho de engate.

Favor pedir separadamente os contra-ganchos na versão desejada.

A força de retenção F1 refere-se ao fecho de engate e não ao contra-gancho.

**Indicação de desenho:**

Forma A padrão

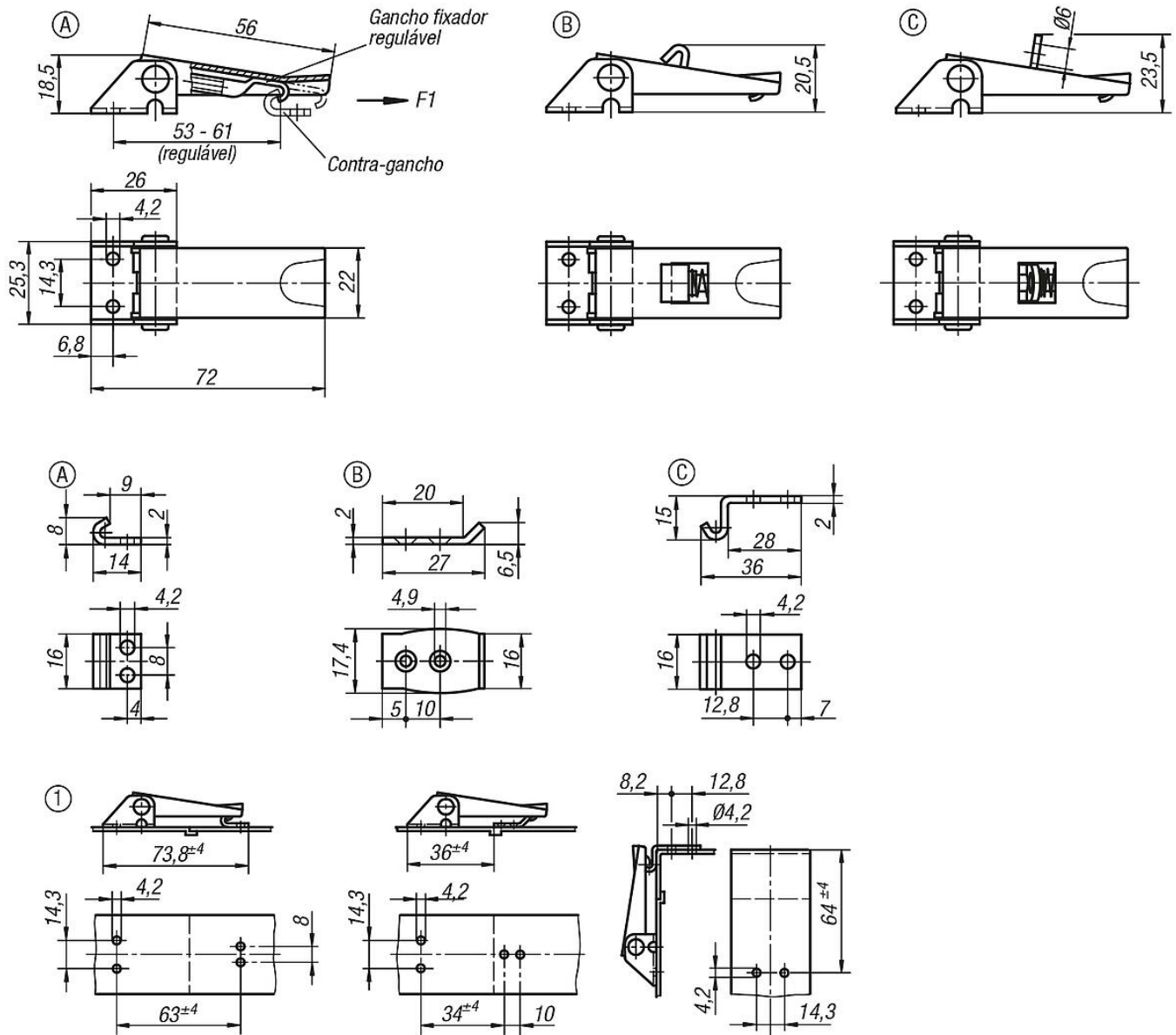
Forma B com trava

Forma C com olhal de fechamento

1) Moldes de furação para montagem com contra-gancho

# Fechos de engate reguláveis com orifícios de fixação visíveis

## Desenhos



## Visão geral dos artigos

### Engates reguláveis com orifícios de fixação visíveis

| Código do artigo | Material do corpo básico | Forma | Força de retenção F1 N |
|------------------|--------------------------|-------|------------------------|
| K0046.1420721    | aço                      | A     | 1000                   |
| K0046.1420722    | aço inoxidável           | A     | 1000                   |
| K0046.2420721    | aço                      | B     | 1000                   |
| K0046.2420722    | aço inoxidável           | B     | 1000                   |
| K0046.3420721    | aço                      | C     | 1000                   |
| K0046.3420722    | aço inoxidável           | C     | 1000                   |
| K0046.9142141    | aço                      | A     | -                      |
| K0046.9142142    | aço inoxidável           | A     | -                      |
| K0046.9242271    | aço                      | B     | -                      |
| K0046.9242272    | aço inoxidável           | B     | -                      |
| K0046.9342381    | aço                      | C     | -                      |
| K0046.9342382    | aço inoxidável           | C     | -                      |

