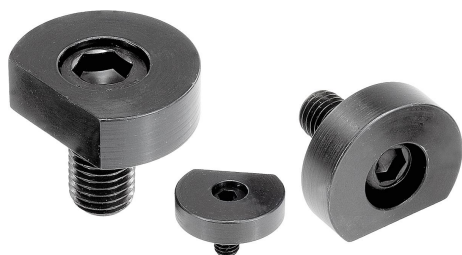


## Fecho do molde do grampo excêntrico

Descrição do artigo/Imagens dos produtos



### Descrição

#### Material:

Parafuso excêntrico em aço com liga.  
Arruela retentora em aço.

#### Versão:

Parafuso excêntrico brunido.  
Arruela retentora brunida.

#### Indicação:

O grampo excêntrico tem uma arruela que pode ser fresada para corresponder ao contorno da peça de trabalho a ser fixada. Isto resulta em uma fixação sob medida para peças de trabalho redondas, com contornos e instáveis. A aresta achatada tem a mesma distância do centro do parafuso e do grampo excêntrico K0026, de modo que as arruelas possam ser trocadas sempre que necessário.

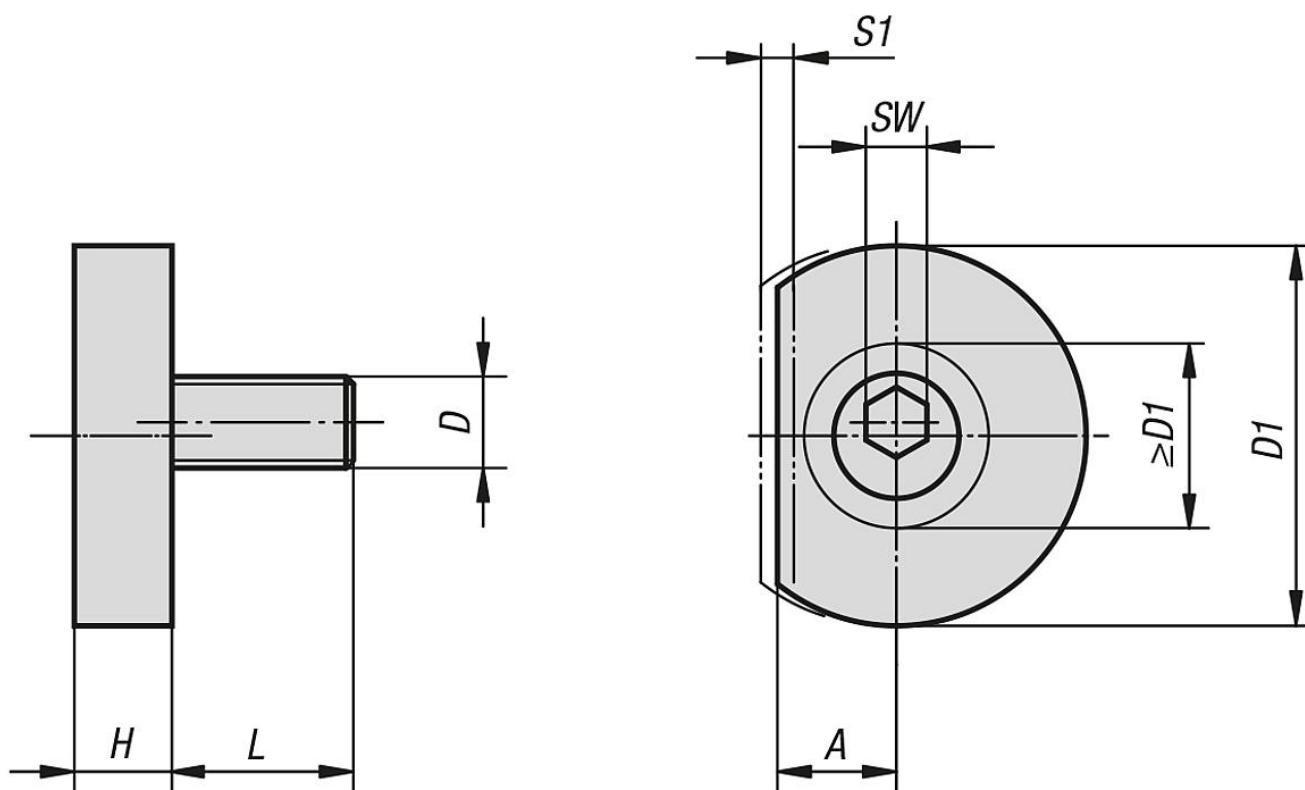
"A" = Distância da peça de trabalho até o centro da rosca (parafuso de tensão).

"D1 mín." = medida disponibilizada para a fresagem de contornos.

#### Sob consulta:

Parafusos excêntricos sobressalentes.

### Desenhos



### Visão geral dos artigos

## Fecho do molde do grampo excêntrico

### Visão geral dos artigos

#### Fecho do molde do grampo excêntrico

Código do artigo	A	D	D1	D1 mín.	H	L	SW	S1 (Curso)	Força de aperto kN	Acessório KIPP
<b>K0022.06</b>	7,8	M6	24,9	12,1	6,4	11,9	4	1,01	3,3	K1969.0612
<b>K0022.10</b>	10,2	M10	31,2	17,2	8,9	18	7	1,52	8,9	K1969.1020
<b>K0022.12</b>	12,7	M12	37,6	22,4	11,4	22,9	8	2,03	17,8	K1969.1225
<b>K0022.16</b>	15	M16	43,9	26,1	14	28,6	12	2,54	26,7	K1969.1630