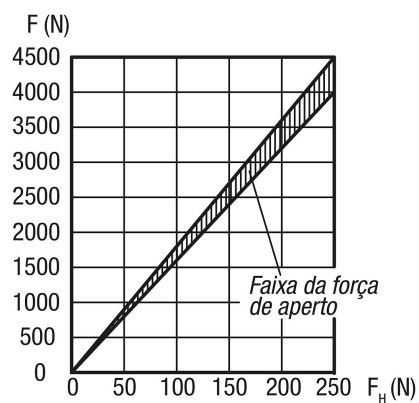


Alavanca excêntrica simples

Descrição do artigo/Imagens dos produtos



Diagrama de forças



Descrição

Material:

Aço temperado 1.7220.

Esfera em plástico.

Versão:

peça temperada e brunida.

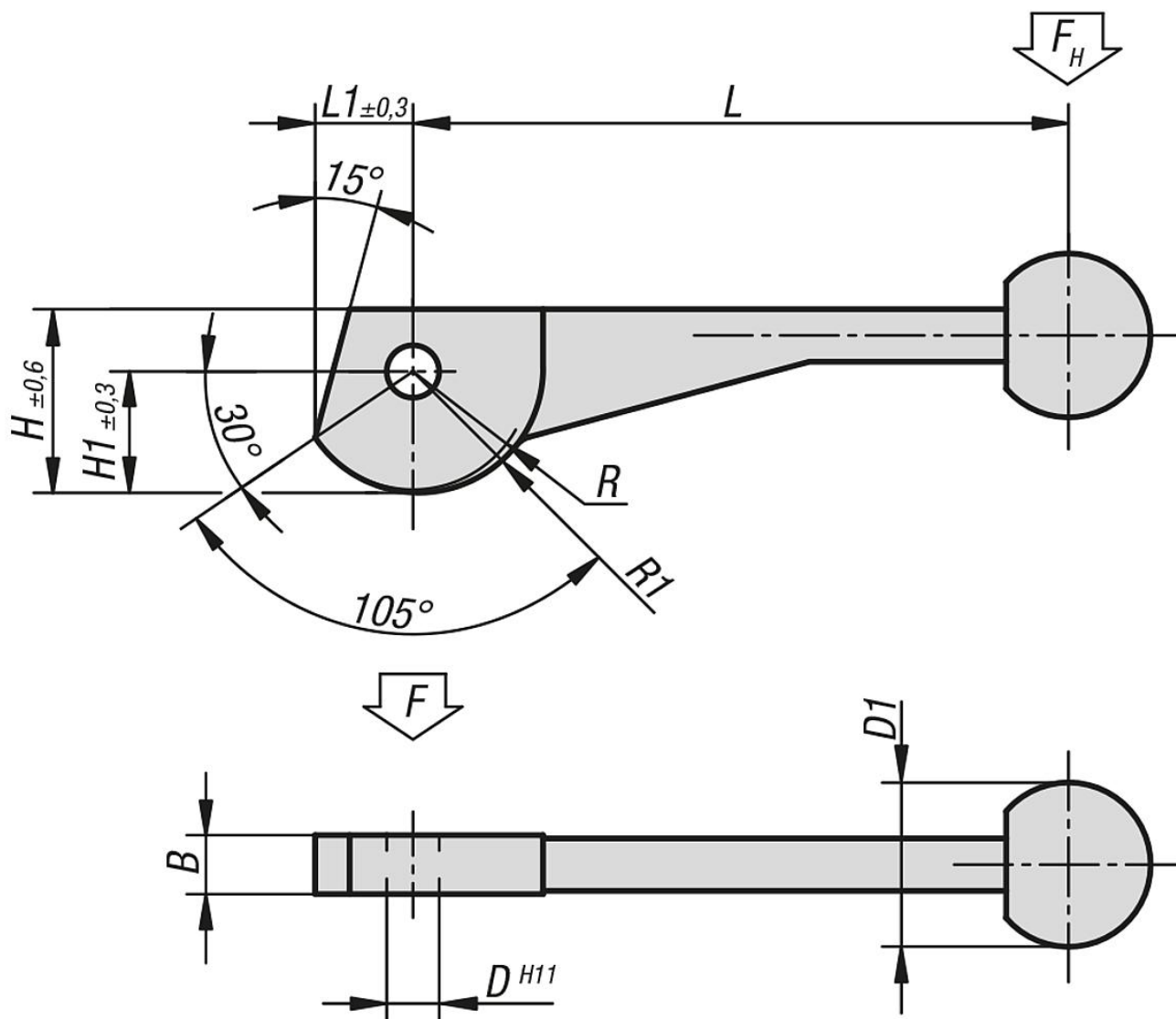
Indicação:

Pino de eixo adequado, ver K0007.

A alavanca excêntrica é um disco de trava excêntrico em espiral logarítmico, suas propriedades de tensão são as mesmas em toda a área da superfície de trabalho.

Alavanca excêntrica simples

Desenhos



Visão geral dos artigos

Alavanca excêntrica simples

| Código do artigo | L | L1 | B | H | H1 | D | D1 | R | R1 |
|------------------|-------|------|----|------|------|----|----|------|------|
| K0008.08 | 104±2 | 14,9 | 9 | 28,2 | 18,7 | 8 | 25 | 17,2 | 19,2 |
| K0008.10 | 123±2 | 18,6 | 12 | 34,8 | 23,3 | 10 | 30 | 21,5 | 24 |
| K0008.12 | 146±3 | 24,3 | 14 | 43,8 | 30,3 | 12 | 30 | 28 | 31,2 |